

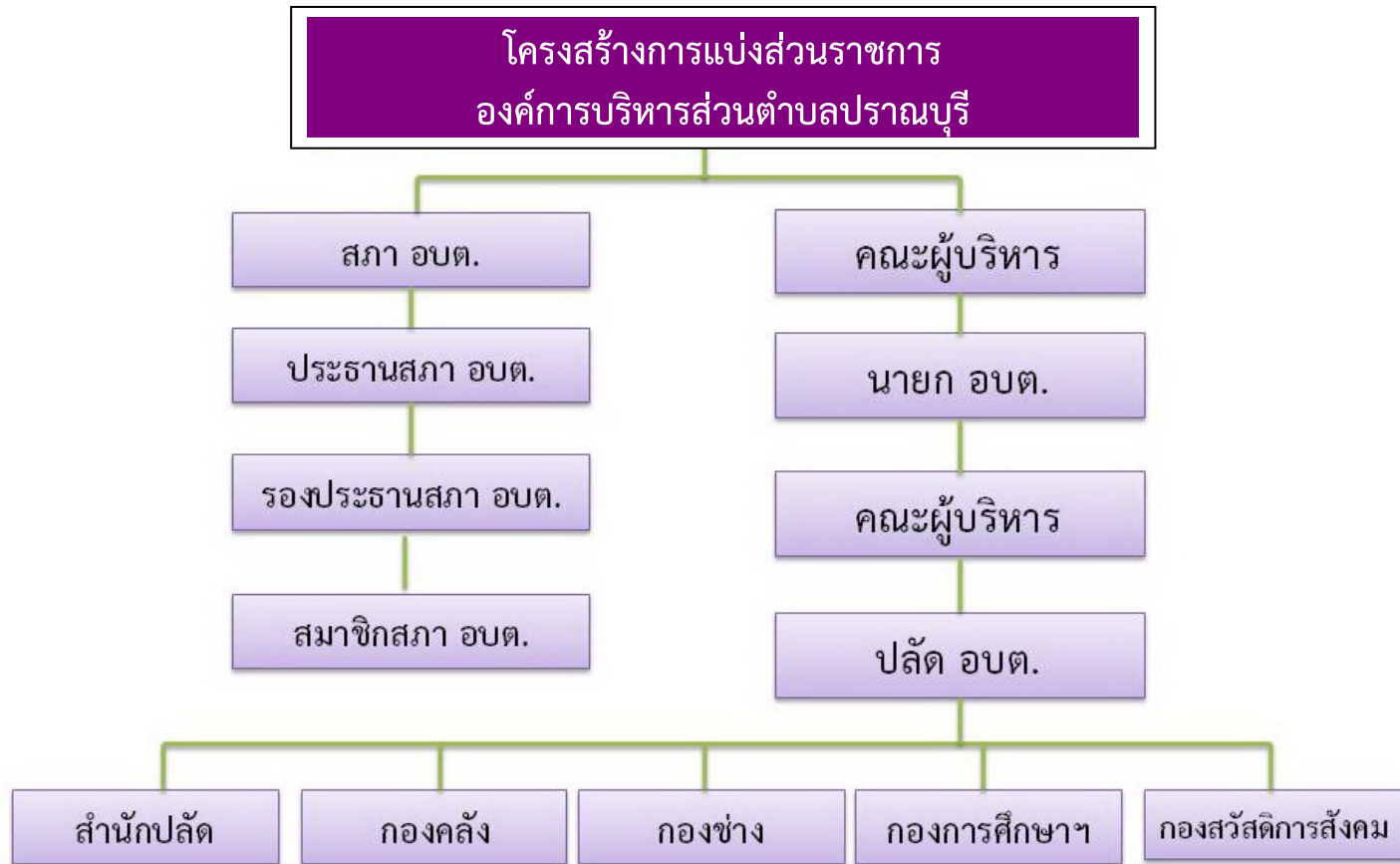


แผนผังโครงสร้างการแบ่งส่วนราชการ
ตามแผนอัตรากำลัง ๓ ปี
ประจำปีงบประมาณ พ.ศ. ๒๕๖๔ - ๒๕๖๖
(ฉบับปรับปรุง ครั้งที่ ๓)

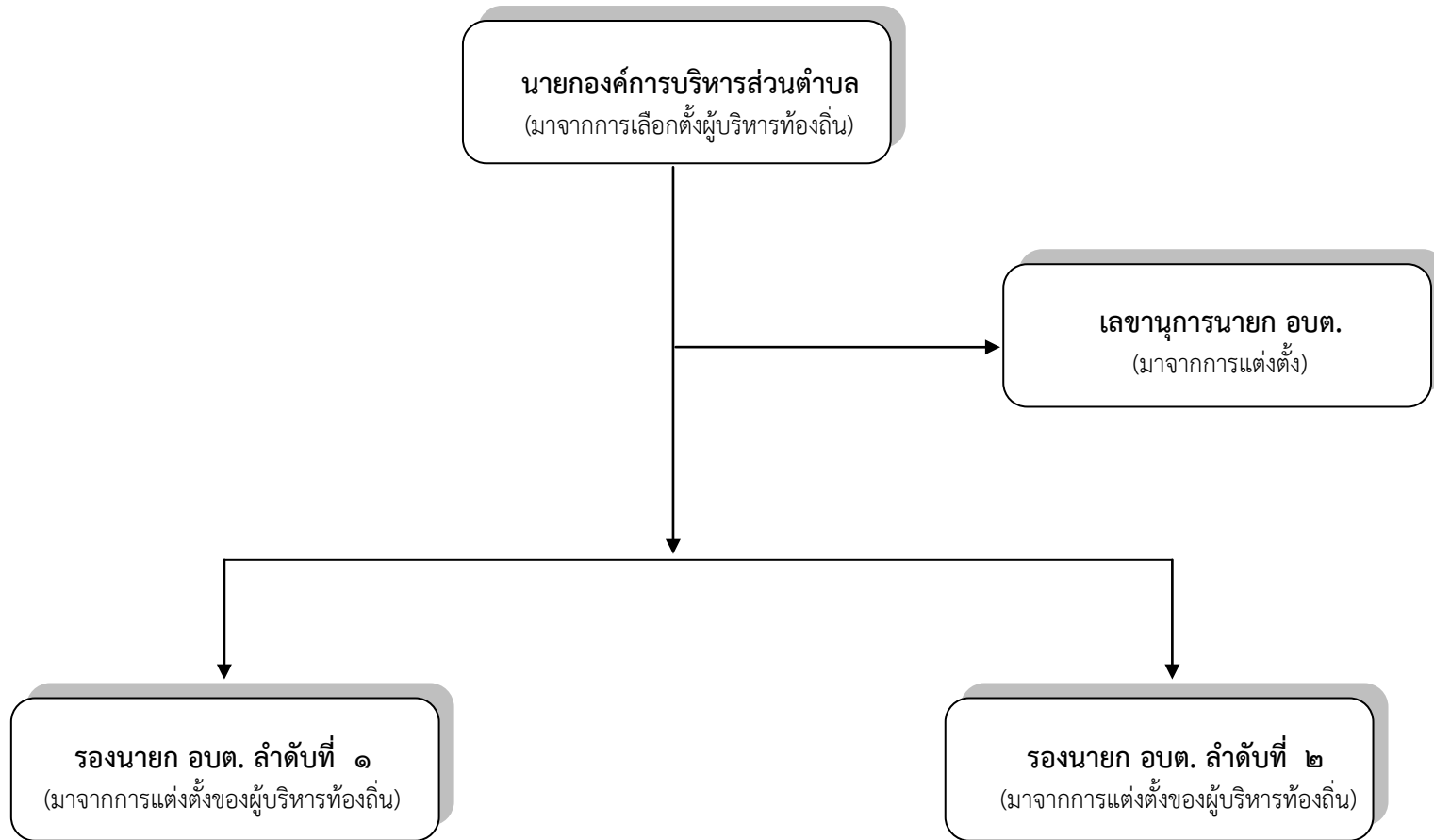
ของ

องค์การบริหารส่วนตำบลปราณบุรี
อำเภอปราณบุรี จังหวัดประจวบคีรีขันธ์

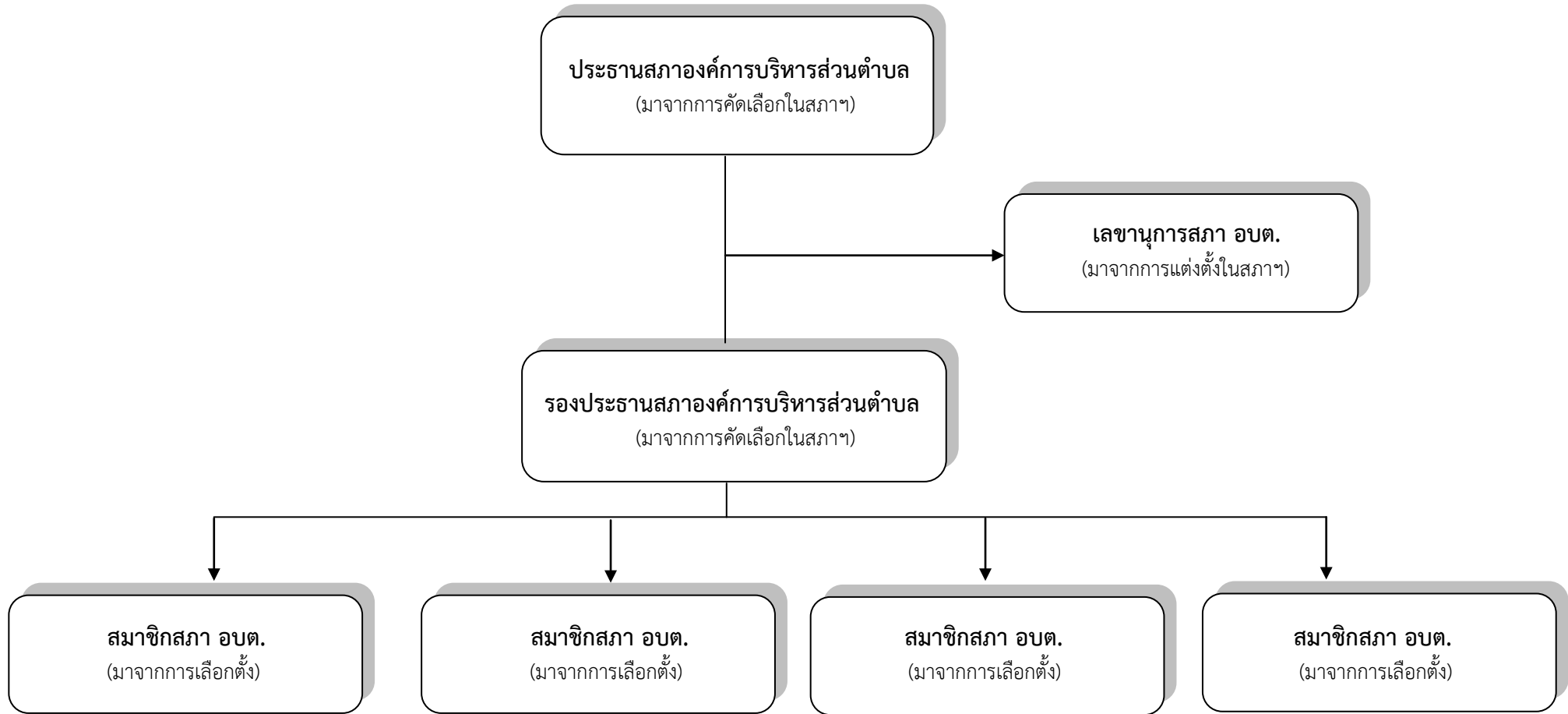
แผนภูมิโครงสร้างการแบ่งส่วนราชการตามแผนอัตรากำลัง ๓ ปี



โครงสร้างผู้บริหารองค์การบริหารส่วนตำบลปรางบุรี

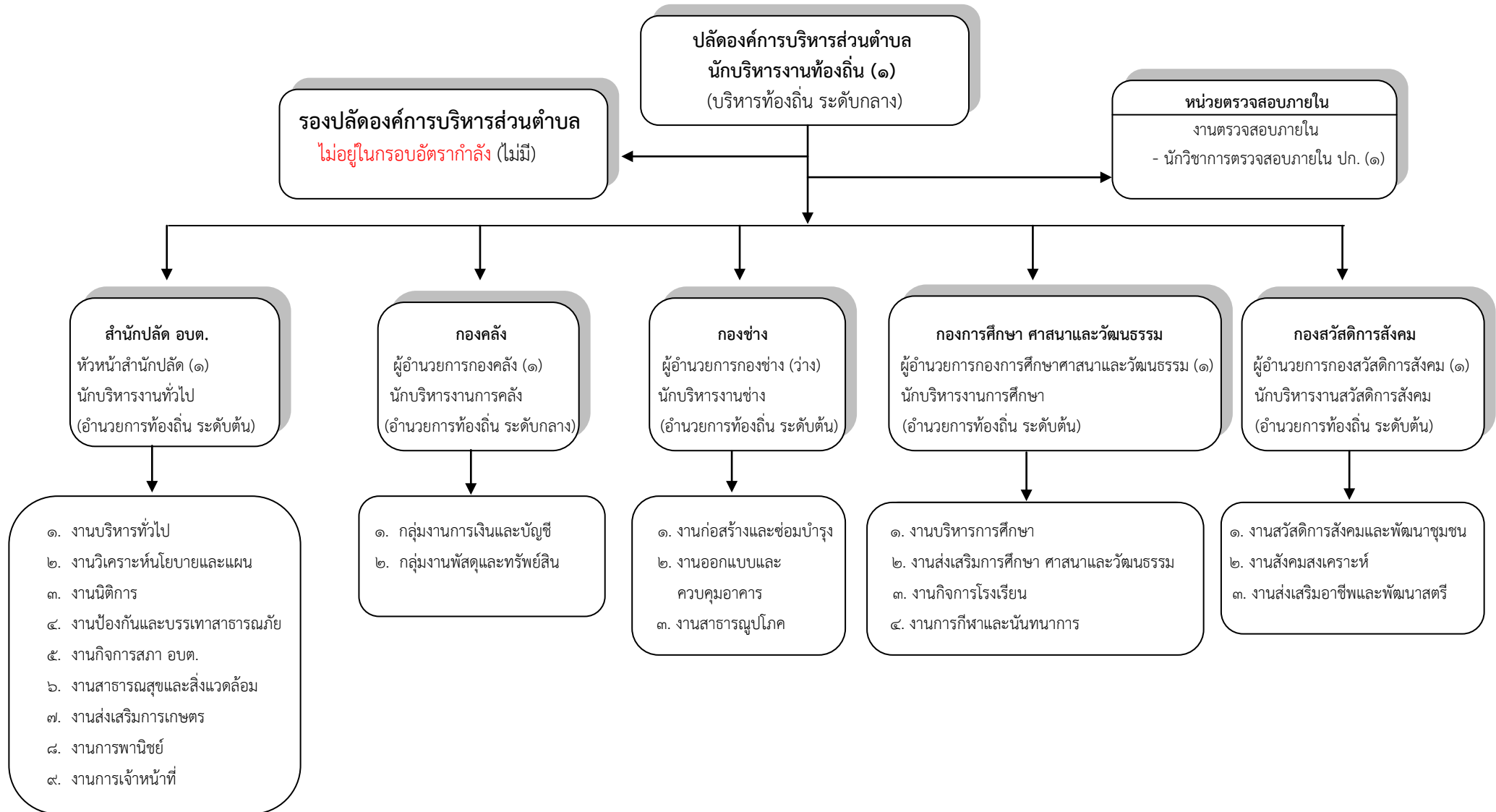


โครงสร้างสภาองค์การบริหารส่วนตำบลปราณบุรี

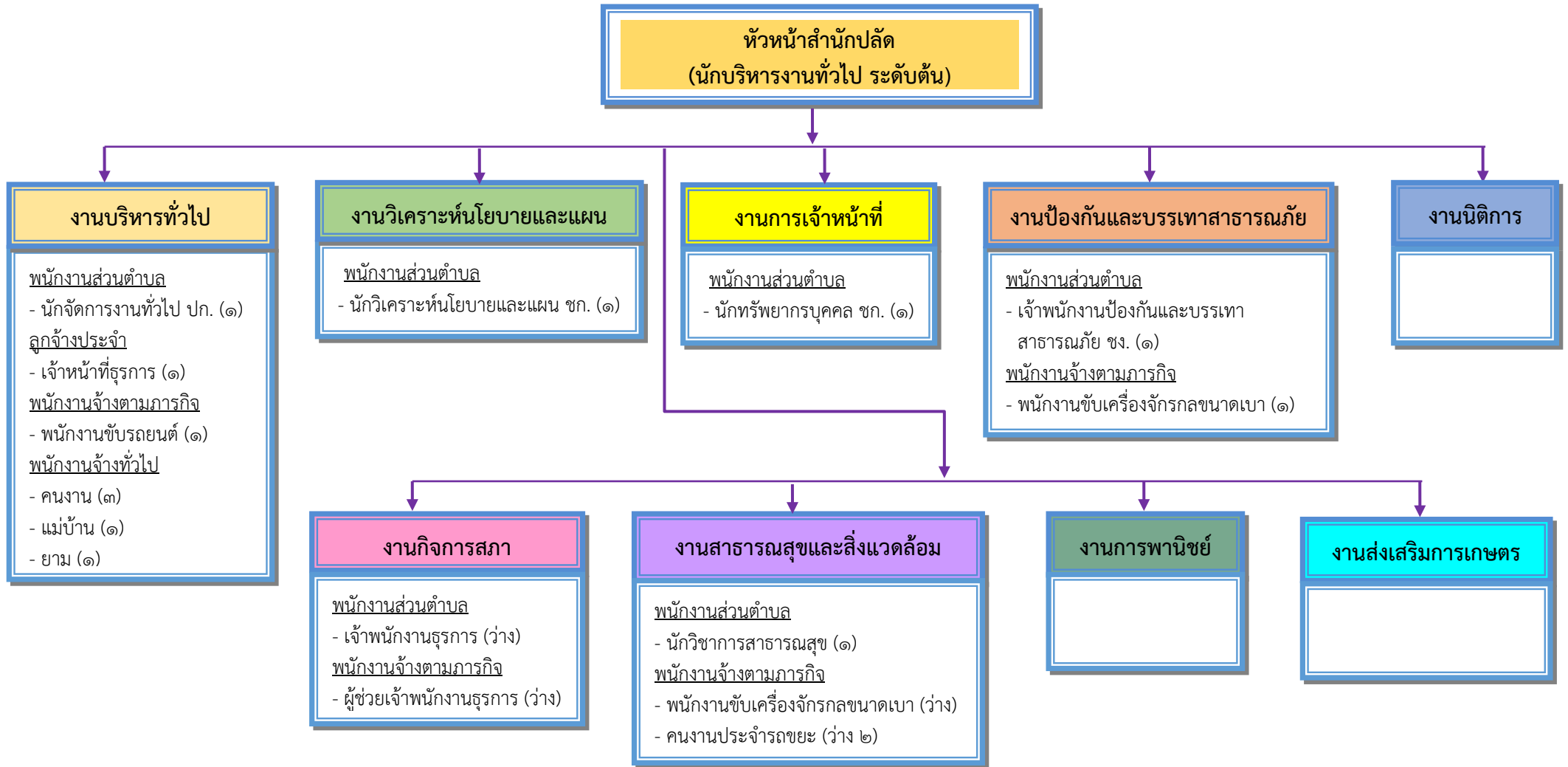


หมายเหตุ สมาชิกสภาองค์การบริหารส่วนตำบลปราณบุรี มาจากการเลือกตั้งของหมู่บ้านหมู่ละ ๑ คน ประกอบไปด้วย ม. ๑, ๒, ๓ และ ม. ๔ ส่วน ม. ๗ จำนวน ๒ คน

โครงสร้างส่วนราชการ องค์การบริหารส่วนตำบลปรางบุรี

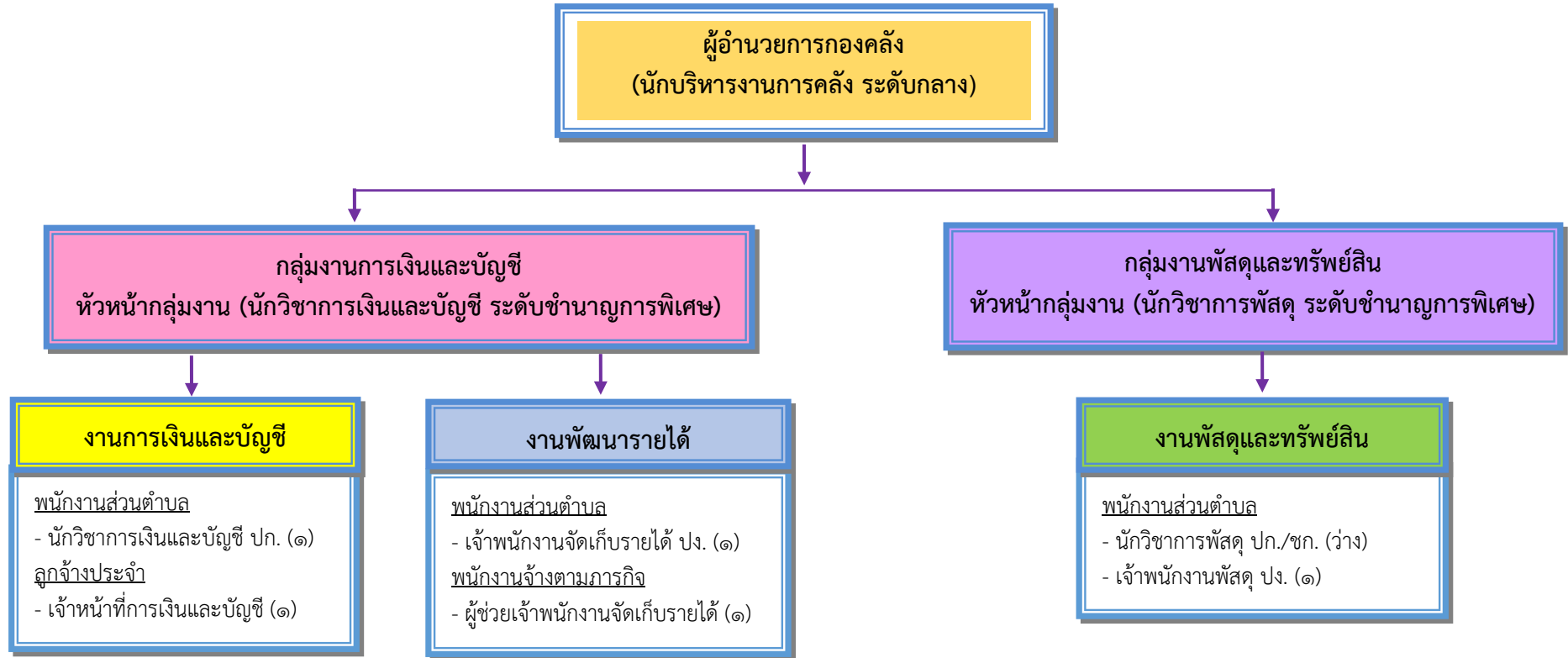


โครงสร้างของสำนักปลัด องค์การบริหารส่วนตำบล



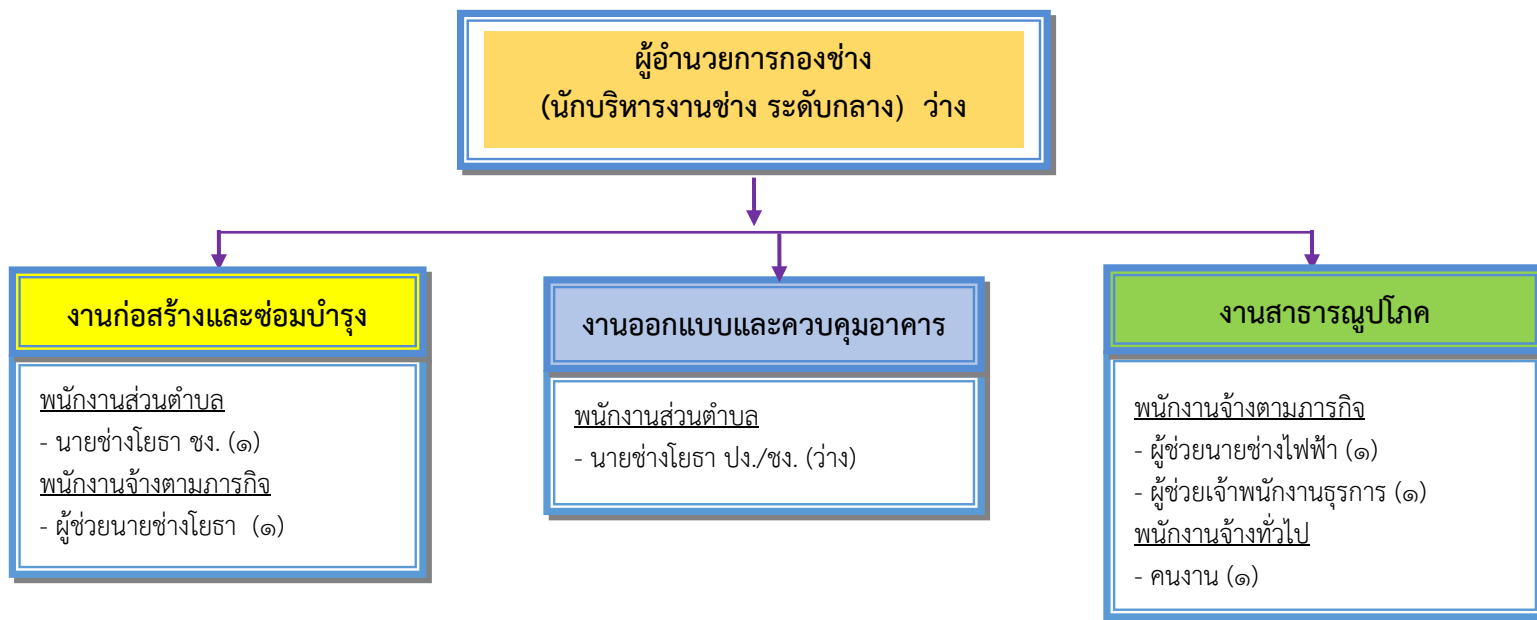
ประเภท	พนักงานส่วนตำบล (ระดับ)								ลูกจ้างประจำ	พนักงานจ้างผู้เชี่ยวชาญพิเศษ	พนักงานจ้างตามภารกิจ (คุณวุฒิ)	พนักงานจ้างตามภารกิจ (ทักษะ)	พนักงานจ้างทั่วไป	รวมทั้งหมด
	อำนาจการท้องถิ่น			วิชาการ			ทั่วไป							
	สูง	กลาง	ต้น	ชช.	ชพ.	ปก./ชก.	อว.	ปง./ชง.						
จำนวน	-	-	๑	-	-	๔	-	๒	๑	-	๑	๓	๗	๑๙

โครงสร้างของกองคลัง



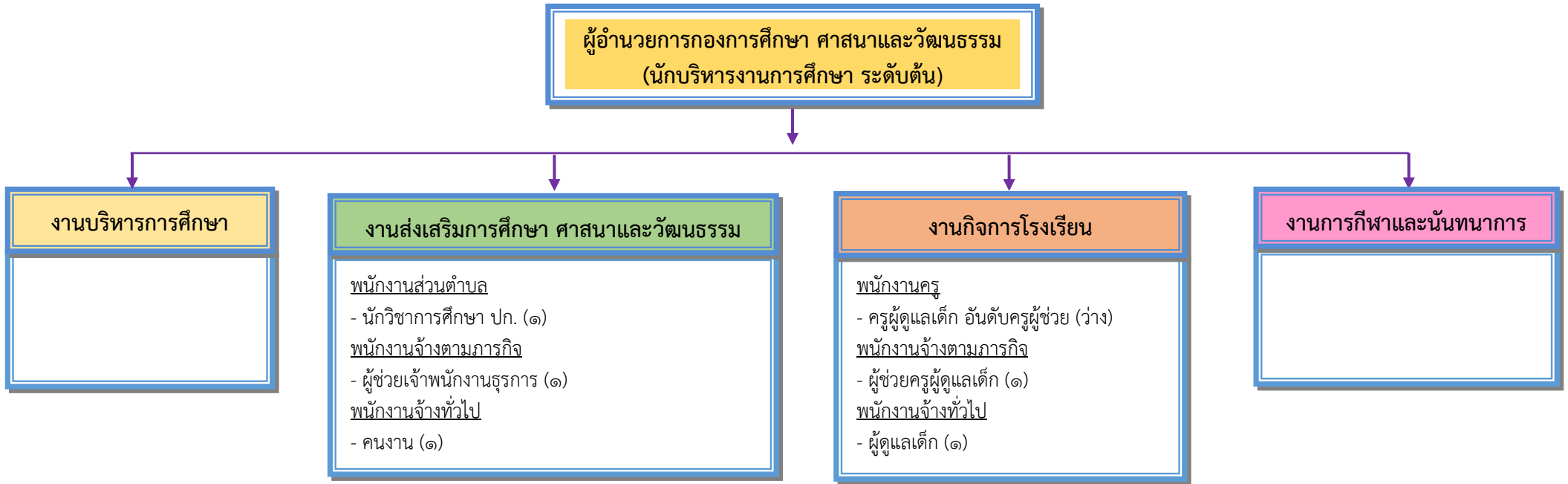
ประเภท	พนักงานส่วนตำบล (ระดับ)								ลูกจ้างประจำ	พนักงานจ้างผู้เชี่ยวชาญพิเศษ	พนักงานจ้างตามภารกิจ (คุณวุฒิ)	พนักงานจ้างตามภารกิจ (ทักษะ)	พนักงานจ้างทั่วไป	รวมทั้งหมด
	อำนาจการท้องถิ่น			วิชาการ			ทั่วไป							
	สูง	กลาง	ต้น	ชช.	ชพ.	ปก./ชก.	อว.	ปง./ชง.						
จำนวน	-	๑	-	-	-	๒	-	๒	๑	-	๑	-	-	๗

โครงสร้างของกองช่าง



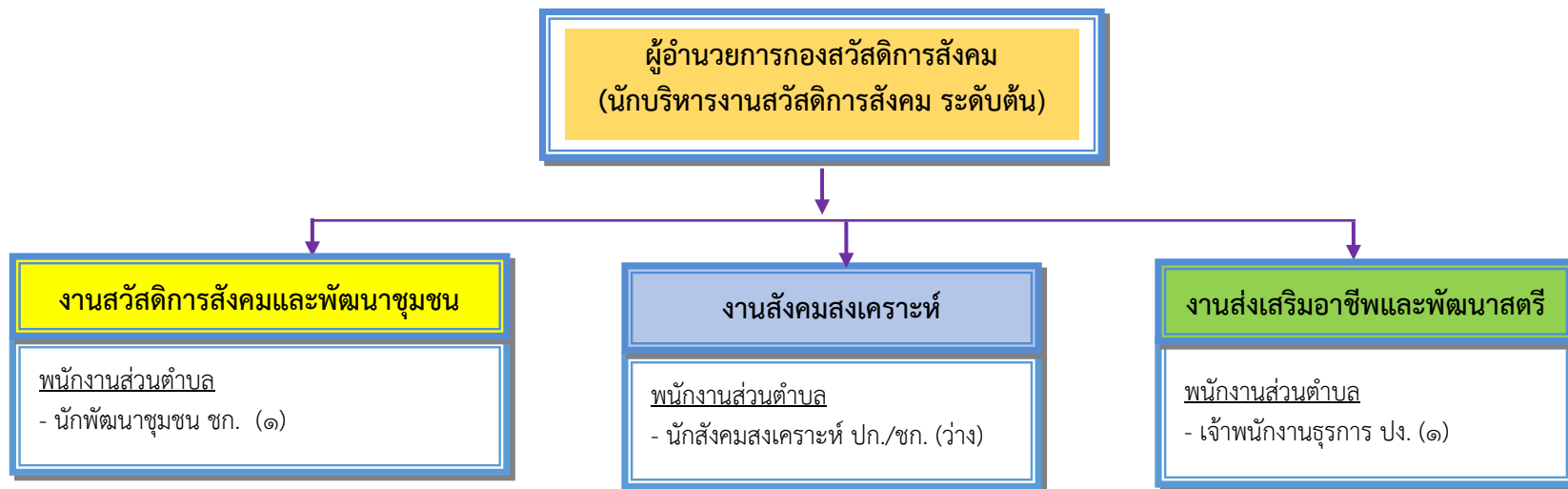
ประเภท	พนักงานส่วนตำบล (ระดับ)								ลูกจ้างประจำ	พนักงานจ้างผู้เชี่ยวชาญพิเศษ	พนักงานจ้างตามภารกิจ (คุณวุฒิ)	พนักงานจ้างตามภารกิจ (ทักษะ)	พนักงานจ้างทั่วไป	รวมทั้งหมด
	ผู้อำนวยการท้องถิ่น			วิชาการ			ทั่วไป							
	สูง	กลาง	ต้น	ชช.	ชพ.	ปก./ชก.	อว.	ปง./ชง.						
จำนวน	-	-	๑	-	-	-	-	๒	-	-	๓	-	๑	๗

โครงสร้างของกองการศึกษา ศาสนาและวัฒนธรรม



ประเภท	พนักงานส่วนตำบล (ระดับ)								พนักงานครู (อธิบดีครูผู้ช่วย)	พนักงานจ้าง ผู้เชี่ยวชาญ พิเศษ	พนักงานจ้าง ตามภารกิจ (คุณวุฒิ)	พนักงานจ้าง ตามภารกิจ (ทักษะ)	พนักงานจ้าง ทั่วไป	รวม ทั้งหมด
	อำนาจการท้องถิ่น			วิชาการ			ทั่วไป							
	สูง	กลาง	ต้น	ชช.	ชพ.	ปก./ชก.	อว.	ปจ./ชง.						
จำนวน	-	-	๑	-	-	๑	-	-	๑	-	๒	-	๒	๗

โครงสร้างของกองสวัสดิการสังคม



ประเภท	พนักงานส่วนตำบล (ระดับ)								ลูกจ้างประจำ	พนักงานจ้างผู้เชี่ยวชาญพิเศษ	พนักงานจ้างตามภารกิจ (คุณวุฒิ)	พนักงานจ้างตามภารกิจ (ทักษะ)	พนักงานจ้างทั่วไป	รวมทั้งหมด
	อำนาจการท้องถิ่น			วิชาการ			ทั่วไป							
	สูง	กลาง	ต้น	ชช.	ชพ.	ปก./ชก.	อว.	ปง./ชง.						
จำนวน	-	-	๑	-	-	๑	-	๒	-	-	-	-	-	๔

บัญชีแสดงจัดคนลงสู่ตำแหน่งและการกำหนดเลขที่ตำแหน่งในส่วนราชการ

ที่	ชื่อ-สกุล	คุณวุฒิการศึกษา	กรอบอัตรากำลังเดิม			กรอบอัตรากำลังใหม่			เงินเดือน			หมายเหตุ
			เลขที่ตำแหน่ง	ตำแหน่ง	ระดับ	เลขที่ตำแหน่ง	ตำแหน่ง	ระดับ	เงินเดือน	เงินประจำตำแหน่ง	เงินค่าตอบแทน/เงินเพิ่มอื่นๆ	
๑.	นางสาวชริตา วรรณศรี	ร.ป.ม. (รัฐประศาสนศาสตร์)	๒๙-๓-๐๐-๑๑๐๑-๐๐๑	ปลัด อบต. (นักบริหารงานท้องถิ่น)	กลาง	๒๙-๓-๐๐-๑๑๐๑-๐๐๑	ปลัด อบต. (นักบริหารงานท้องถิ่น)	กลาง	๕๐๓,๑๖๐ (๔๑,๙๓๐x๑๒)	๘๔,๐๐๐ (๗,๐๐๐x๑๒)	๘๔,๐๐๐ (๗,๐๐๐x๑๒)	๖๗๑,๑๖๐
๒.	<u>หน่วยตรวจสอบภายใน</u> -	-	๒๙-๓-๑๒-๓๒๐๕-๐๐๑	นวก.ตรวจสอบภายใน	ปก./ ชก.	๒๙-๓-๑๒-๓๒๐๕-๐๐๑	นวก.ตรวจสอบภายใน	ปก./ ชก.	๓๕๕,๓๒๐	-	-	๓๕๕,๓๒๐
๓.	<u>สำนักปลัด</u> นายธงชัย สมเสนาะ	ร.ป.ม. (นโยบายสาธารณะ)	๒๙-๓-๐๑-๒๑๐๑-๐๐๑	หัวหน้าสำนักปลัด (นักบริหารงานทั่วไป)	ต้น	๒๙-๓-๐๑-๒๑๐๑-๐๐๑	หัวหน้าสำนักปลัด (นักบริหารงานทั่วไป)	ต้น	๔๔๘,๙๒๐ (๓๗,๔๑๐x๑๒)	๔๒,๐๐๐ (๓,๕๐๐x๑๒)	-	๔๙๐,๙๒๐
๔.	นางสาวพัชรินทร์ เหมือนแสง	ร.ป.ม. (รัฐประศาสนศาสตร์)	๒๙-๓-๐๑-๓๑๐๓-๐๐๑	นักวิเคราะห์นโยบาย และแผน	ชก.	๒๙-๓-๐๑-๓๑๐๓-๐๐๑	นักวิเคราะห์นโยบาย และแผน	ชก.	๓๘๒,๕๖๐ (๓๑,๘๘๐x๑๒)	-	-	๓๘๒,๕๖๐
๕.	นางสาวขวัญใจ สุดถนอม	ร.ป.ม. (รัฐประศาสนศาสตร์)	๒๙-๓-๐๑-๓๑๐๒-๐๐๑	นักทรัพยากรบุคคล	ชก.	๒๙-๓-๐๑-๓๑๐๒-๐๐๑	นักทรัพยากรบุคคล	ชก.	๓๖๒,๖๔๐ (๓๐,๒๒๐x๑๒)	-	-	๓๖๒,๖๔๐
๖.	นายวิริยะ หวังปาน	วท.บ. (จุฬาลงกรณ์มหาวิทยาลัย)	๒๙-๓-๐๑-๓๖๐๑-๐๐๑	นักวิชาการสาธารณสุข	ปก.	๒๙-๓-๐๑-๓๖๐๑-๐๐๑	นักวิชาการสาธารณสุข	ปก.	๑๙๙,๒๐๐ (๑๖,๖๐๐x๑๒)	-	-	๑๙๙,๒๐๐
๗.	นางสาวนฤมล ตรีเพชร	บธ.บ. (การบัญชี)	๒๙-๓-๐๑-๓๑๐๑-๐๐๑	นักจัดการงานทั่วไป	ปก.	๒๙-๓-๐๑-๓๑๐๑-๐๐๑	นักจัดการงานทั่วไป	ปก.	๒๐๗,๔๘๐ (๑๗,๒๙๐x๑๒)	-	-	๒๐๗,๔๘๐
๘.	นายชัยวัฒน์ สุดยอด	ปาส. (เครื่องกล)	๒๙-๓-๐๑-๔๘๐๕-๐๐๑	จพง.ป้องกันและ บรรเทาสาธารณภัย	ปง.	๒๙-๓-๐๑-๔๘๐๕-๐๐๑	จพง.ป้องกันและ บรรเทาสาธารณภัย	ปง.	๑๘๑,๖๘๐ (๑๕,๑๔๐x๑๒)	-	-	๑๘๑,๖๘๐
๙.	-	-	๒๙-๓-๐๑-๔๑๐๑-๐๐๑	เจ้าพนักงานธุรการ	ปง./ ชง.	๒๙-๓-๐๑-๔๑๐๑-๐๐๑	เจ้าพนักงานธุรการ	ปง./ ชง.	๒๙๗,๙๐๐	-	-	ว่าง

ที่	ชื่อ-สกุล	คุณวุฒิการศึกษา	กรอบอัตราค่าจ้างเดิม			กรอบอัตราค่าจ้างใหม่			เงินเดือน			หมายเหตุ
			เลขที่ตำแหน่ง	ตำแหน่ง	ระดับ	เลขที่ตำแหน่ง	ตำแหน่ง	ระดับ	เงินเดือน	เงินประจำตำแหน่ง	เงินค่าตอบแทน/เงินเพิ่มอื่นๆ	
๑๐.	ลูกจ้างประจำ นายวรินทร์ พิศาลทรัพย์	อนุปริญญา (การจัดการทั่วไป)	-	เจ้าหน้าที่ธุรการ	-	-	เจ้าหน้าที่ธุรการ	-	๒๓๒,๙๒๐ (๑๙,๔๑๐X๑๒)	-	-	๒๓๒,๙๒๐
๑๑.	พนักงานจ้างตามภารกิจ -	-	-	ผู้ช่วยเจ้าพนักงานธุรการ	-	-	ผู้ช่วยเจ้าพนักงานธุรการ	-	๑๓๘,๐๐๐	-	-	ว่าง
๑๒.	นายณัฐวุฒิ จันทรักษา	ปวส. (ไฟฟ้ากำลัง)	-	พนักงานขับเครื่องจักรกล ขนาดเบา	-	-	พนักงานขับเครื่องจักรกล ขนาดเบา	-	๑๑๖,๗๖๐ (๙,๗๓๐X๑๒)	-	-	๑๑๖,๗๖๐
๑๓.	นายศุภโชค นุชพรรณิ	รป.บ. (รัฐประศาสนศาสตร์)	-	พนักงานขับรถยนต์	-	-	พนักงานขับรถยนต์	-	๑๕๗,๕๖๐ (๑๓,๑๓๐X๑๒)	-	-	๑๕๗,๕๖๐
๑๔.	-	-	-	พนักงานขับเครื่องจักรกล ขนาดเบา (รถบรรทุกขยะ)	-	-	พนักงานขับเครื่องจักรกล ขนาดเบา (รถบรรทุกขยะ)	-	๑๓๘,๐๐๐	-	-	ว่าง
๑๕.	พนักงานจ้างทั่วไป นายภาวิไล ชัยมศรวล	ประถมศึกษาปีที่ ๔	-	ยาม	-	-	ยาม	-	๑๐๘,๐๐๐ (๙,๐๐๐X๑๒)	-	-	๑๐๘,๐๐๐
๑๖.	นางนงนุช ทศนภักดี	ประถมศึกษาปีที่ ๔	-	แม่บ้าน	-	-	แม่บ้าน	-	๑๐๘,๐๐๐ (๙,๐๐๐X๑๒)	-	-	๑๐๘,๐๐๐
๑๗.	นายสำเร็จ มานพ	มัธยมศึกษาปีที่ ๓	-	คนงาน	-	-	คนงาน	-	๑๐๘,๐๐๐ (๙,๐๐๐X๑๒)	-	-	๑๐๘,๐๐๐
๑๘.	นางสาวอัญชรี สายสุดใจ	มัธยมศึกษาปีที่ ๖	-	คนงาน	-	-	คนงาน	-	๑๐๘,๐๐๐ (๙,๐๐๐X๑๒)	-	-	๑๐๘,๐๐๐

ที่	ชื่อ-สกุล	คุณวุฒิ การศึกษา	กรอบอัตรากำลังเดิม			กรอบอัตรากำลังใหม่			เงินเดือน			หมายเหตุ
			เลขที่ตำแหน่ง	ตำแหน่ง	ระดับ	เลขที่ตำแหน่ง	ตำแหน่ง	ระดับ	เงินเดือน	เงินประจำ ตำแหน่ง	เงินค่าตอบแทน/ เงินเพิ่มอื่นๆ	
๑๙.	นายอนันท์ ภาวะเกตุ	มัธยมศึกษาปีที่ ๓	-	คนงาน	-	-	คนงาน	-	๑๐๘,๐๐๐ (๙,๐๐๐x๑๒)	-	-	๑๐๘,๐๐๐
๒๐.	-	-	-	คนงานประจำรถขยะ	-	-	คนงานประจำรถขยะ	-	๑๐๘,๐๐๐ (๙,๐๐๐x๑๒)	-	-	ว่าง
๒๑.	-	-	-	คนงานประจำรถขยะ	-	-	คนงานประจำรถขยะ	-	๑๐๘,๐๐๐ (๙,๐๐๐x๑๒)	-	-	ว่าง
๒๒.	กองคลัง นางปริชาติ พักเถื่อน (รักษาราชการแทน)	บธ.ม. (การจัดการทั่วไป)	๒๙-๓-๐๔-๒๑๐๒-๐๐๑	ผู้อำนวยการกองคลัง (นักบริหารงานการคลัง)	กลาง	๒๙-๓-๐๔-๒๑๐๒-๐๐๑	ผู้อำนวยการกองคลัง (นักบริหารงานการคลัง)	กลาง	๔๙๘,๖๐๐ (๔๑,๕๕๕x๑๒)	๔๒,๐๐๐ (๓,๕๐๐x๑๒)	-	๕๕๐,๖๐๐
๒๓.	น.ส.วิชชุดา วิสุทธิประเสริฐ	บธ.บ. (การบัญชี)	๒๙-๓-๐๔-๓๒๐๑-๐๐๑	นวก.เงินและบัญชี	ปก.	๒๙-๓-๐๔-๓๒๐๑-๐๐๑	นวก.เงินและบัญชี	ปก.	๒๒๙,๙๒๐ (๑๙,๑๖๐x๑๒)	-	-	๒๒๙,๙๒๐
๒๔.	-	-	๒๙-๓-๐๔-๓๒๐๔-๐๐๑	นักวิชาการพัสดุ	ปก./ ชก.	๒๙-๓-๐๔-๓๒๐๔-๐๐๑	นักวิชาการพัสดุ	ปก./ ชก.	๓๕๕,๓๒๐	-	-	ว่าง
๒๕.	นางสาวอริสสา ไทรน้อย	ปวส. (การบัญชี)	๒๙-๓-๐๔-๔๒๐๓-๐๐๑	เจ้าพนักงานพัสดุ	ปง.	๒๙-๓-๐๔-๔๒๐๓-๐๐๑	เจ้าพนักงานพัสดุ	ปง.	๑๔๖,๖๔๐ (๑๒,๒๒๐x๑๒)	-	-	๑๔๖,๖๔๐
๒๖.	นางสาวรุจิรา มุ่งดี	ปวส. (การบัญชี)	๒๙-๓-๐๔-๔๒๐๔-๐๐๑	เจ้าพนักงานจัดเก็บรายได้	ปง.	๒๙-๓-๐๔-๔๒๐๔-๐๐๑	เจ้าพนักงานจัดเก็บรายได้	ปง.	๑๔๖,๖๔๐ (๑๒,๒๒๐x๑๒)	-	-	๑๔๖,๖๔๐
๒๗.	ลูกจ้างประจำ นางสาวสุรีย์ แก้วเขียว	รป.บ. (การปกครอง ท้องถิ่น)	-	เจ้าหน้าที่การเงินและบัญชี	-	-	เจ้าหน้าที่การเงินและบัญชี	-	๒๕๒,๑๒๐ (๒๑,๐๑๐x๑๒)	-	-	๒๕๒,๑๒๐

ที่	ชื่อ-สกุล	คุณวุฒิการศึกษา	กรอบอัตราค่าจ้างเดิม			กรอบอัตราค่าจ้างใหม่			เงินเดือน			หมายเหตุ
			เลขที่ตำแหน่ง	ตำแหน่ง	ระดับ	เลขที่ตำแหน่ง	ตำแหน่ง	ระดับ	เงินเดือน	เงินประจำตำแหน่ง	เงินค่าตอบแทน/เงินเพิ่มอื่นๆ	
๒๘.	<u>พนักงานจ้างตามภารกิจ</u> นายชัยบูรณ์ แยมศรวล	บธ.บ. (การจัดการ)	-	ผู้ช่วยเจ้าพนักงาน จัดเก็บรายได้	-	-	ผู้ช่วยเจ้าพนักงาน จัดเก็บรายได้	-	๑๔๔,๒๔๐ (๑๒,๐๒๐x๑๒)	-	-	๑๔๔,๒๔๐
๒๙.	<u>กองช่าง</u> -	-	๒๙-๓-๐๕-๒๑๐๓-๐๐๑	ผู้อำนวยการกองช่าง (นักบริหารงานช่าง)	ต้น	-	ผู้อำนวยการกองช่าง (นักบริหารงานช่าง)	-	๓๙๓,๖๐๐	๔๒,๐๐๐ (๓,๕๐๐x๑๒)	-	ว่าง
๓๐.	-	-	๒๙-๓-๐๕-๔๗๐๑-๐๐๑	นายช่างโยธา	ปง./ขง.	๒๙-๓-๐๕-๔๗๐๑-๐๐๑	นายช่างโยธา	-	๒๙๗,๙๐๐	-	-	ว่าง
๓๑.	นายกฤษณชัย แวมณี	วท.บ (เทคโนโลยีอุตสาหกรรม)	๒๙-๓-๐๕-๔๗๐๑-๐๐๒	นายช่างโยธา	ขง.	๒๙-๓-๐๕-๔๗๐๑-๐๐๒	นายช่างโยธา	-	๓๒๔,๓๖๐ (๒๗,๐๓๐x๑๒)	-	-	๓๒๔,๓๖๐
๓๒.	<u>พนักงานจ้างตามภารกิจ</u> นายชาณณรงค์ ผวาผดุง	ปวส. (ช่างก่อสร้าง)	-	ผู้ช่วยนายช่างโยธา	-	-	ผู้ช่วยนายช่างโยธา	-	๑๘๖,๔๘๐ (๑๕,๕๔๐x๑๒)	-	-	๑๘๖,๔๘๐
๓๓.	น.ส.ประภาภรณ์ ทิพย์เนตร	อส.บ. (เทคโนโลยีคอมพิวเตอร์)	-	ผู้ช่วยเจ้าพนักงานธุรการ	-	-	ผู้ช่วยเจ้าพนักงาน ธุรการ	-	๑๕๙,๔๘๐ (๑๓,๒๙๐x๑๒)	-	-	๑๕๙,๔๘๐
๓๔.	นายพีรศิษฐ์ สายน้ำเขียว	ปวส. (ไฟฟ้ากำลัง)	-	ผู้ช่วยนายช่างไฟฟ้า	-	-	ผู้ช่วยนายช่างไฟฟ้า	-	๑๓๘,๐๐๐ (๑๑,๕๐๐x๑๒)	-	-	๑๓๘,๐๐๐
๓๕.	<u>พนักงานจ้างทั่วไป</u> -	-	-	คนงาน	-	-	คนงาน	-	๑๐๘,๐๐๐ (๙,๐๐๐x๑๒)	-	-	ว่าง
๓๖.	<u>กองการศึกษา</u> นางสาวนุชนาต ทิพย์เนตร	ค.บ. (การประถมศึกษา)	๒๙-๓-๐๘-๒๑๐๗-๐๐๑	ผู้อำนวยการกองการศึกษา (นักบริหารงานการศึกษา)	ต้น	๒๙-๓-๐๘-๒๑๐๗-๐๐๑	ผู้อำนวยการกอง การศึกษา (นักบริหารงาน การศึกษา)	ต้น	๓๙๖,๐๐๐ (๓๓,๐๐๐x๑๒)	๔๒,๐๐๐ (๓,๕๐๐x๑๒)	-	๔๓๘,๐๐๐
๓๗.	นางสาวเบญจพร รอดจ้อย	รป.บ. (วิทยาการจัดการ)	๒๙-๓-๐๘-๓๘๐๓-๐๐๑	นักวิชาการศึกษา	ปก.	๒๙-๓-๐๘-๓๘๐๓-๐๐๑	นักวิชาการศึกษา	ปก.	๒๐๗,๔๘๐ (๑๗,๒๙๐x๑๒)	-	-	๒๐๗,๔๘๐

ที่	ชื่อ-สกุล	คุณวุฒิการศึกษา	กรอบอัตราเก่าเดิม			กรอบอัตราค่าใหม่			เงินเดือน			หมายเหตุ
			เลขที่ตำแหน่ง	ตำแหน่ง	ระดับ	เลขที่ตำแหน่ง	ตำแหน่ง	ระดับ	เงินเดือน	เงินประจำตำแหน่ง	เงินค่าตอบแทน/เงินเพิ่มอื่นๆ	
๓๘.	พนักงานจ้างตามภารกิจ นางสาวพนิดา หยอดสนิใจ	ร.บ. (รัฐประศาสนศาสตร์)	-	ผู้ช่วยเจ้าพนักงานธุรการ	-	-	ผู้ช่วยเจ้าพนักงานธุรการ	-	๑๕๓,๒๔๐ (๑๒,๗๗๐x๑๒)	-	-	๑๕๓,๒๔๐
๓๙.	พนักงานจ้างทั่วไป นางสาวนิตยา เกตุหอม	ปวส. (การบัญชี)	-	คนงาน	-	-	คนงาน	-	๑๐๘,๐๐๐ (๙,๐๐๐x๑๒)	-	-	๑๐๘,๐๐๐
๔๐.	ศพด.อบต.ปรางมบุรี พนักงานครู	-	๒๙-๓-๐๘-๖๖๐๐-๐๘๔	ครูผู้ดูแลเด็ก	ครูผู้ช่วย	๒๙-๓-๐๘-๖๖๐๐-๐๘๔	ครูผู้ดูแลเด็ก	-	๓๕๕,๓๒๐	-	-	ว่าง
๔๑.	พนักงานจ้างตามภารกิจ นางสายรุ้ง ตรีเพชร	ค.บ. (การประถมศึกษา)	-	ผู้ช่วยครูผู้ดูแลเด็ก	-	-	ผู้ช่วยครูผู้ดูแลเด็ก	-	๒๔๗,๐๘๐ (๒๐,๕๙๐x๑๒)	-	-	๒๔๗,๐๘๐
๔๒.	พนักงานจ้างทั่วไป นางสาวกุลฤดี กระจ่างเจิม	วท.บ. (คหกรรมศาสตร์)	-	ผู้ดูแลเด็ก	-	-	ผู้ดูแลเด็ก	-	๑๐๘,๐๐๐ (๙,๐๐๐x๑๒)	-	-	๑๐๘,๐๐๐
๔๓.	กองสวัสดิการสังคม นายชาญณรงค์ สุขอิม	ร.ป.ม. (การบริหารและพัฒนา ประชาคมเมืองและ ชนบท)	๒๙-๓-๑๑-๒๑๐๕-๐๐๑	ผู้อำนวยการกอง สวัสดิการสังคม (นักบริหารงานสวัสดิการสังคม)	ต้น	๒๙-๓-๑๑-๒๑๐๕-๐๐๑	ผู้อำนวยการกอง สวัสดิการสังคม (นักบริหารงานสวัสดิการสังคม)	ต้น	๔๔๒,๓๒๐ (๓๖,๘๖๐x๑๒)	๔๒,๐๐๐ (๓,๕๐๐x๑๒)	-	๔๘๔,๓๒๐
๔๔.	นางสาวกรกนก ลิ้มเจริญศักดิ์	บธ.บ. (การจัดการทั่วไป)	๒๙-๓-๑๑-๓๘๐๑-๐๐๑	นักพัฒนาชุมชน	ชก.	๒๙-๓-๑๑-๓๘๐๑-๐๐๑	นักพัฒนาชุมชน	ชก.	๓๑๗,๕๒๐ (๒๖,๔๖๐x๑๒)	-	-	๓๑๗,๕๒๐
๔๕.	-	-	๒๙-๓-๑๑-๓๘๐๒-๐๐๑	นักสังคมสงเคราะห์	ปก./ชก.	๒๙-๓-๑๑-๓๘๐๒-๐๐๑	นักสังคมสงเคราะห์	ปก./ชก.	๓๕๕,๓๒๐	-	-	ว่าง
๔๖.	นางสาวทัศนีย์ ศรียะพงศ์	-	๒๙-๓-๑๑-๔๑๐๑-๐๐๑	เจ้าพนักงานธุรการ	ปง.	๒๙-๓-๑๑-๔๑๐๑-๐๐๑	เจ้าพนักงานธุรการ	ปง.	๑๕๘,๗๖๐ (๑๓,๒๓๐x๑๒)	-	-	๑๕๘,๗๖๐

